

Besucherinfos

für „Das große Weihnachtssingen“
am 23. Dezember 2018



Allgemeine Infos

**Am 23. Dezember feiert „Das große Weihnachtssingen“
Premiere in der MERKUR SPIEL-ARENA.**

Beim großen Mitsing-Event stehen Paul Potts, Patricia Kelly und die Band Brings live auf der Bühne.

Auch die Bigband Swinging Funfares und der NewLife-Gospel Choir aus Düsseldorf, der Jazzchor der Universität Bonn und ein großes Weihnachts-Orchester unter der musikalischen Leitung von Michael Kuhl werden beim Weihnachtssingen dabei sein.

Ein Liederheft und Anzeigetafeln garantieren die Textsicherheit an diesem Abend. Insgesamt werden 25 Songs gesungen. Die Liedauswahl umfasst deutsche Weihnachtslieder, rheinische Klassiker und internationale Evergreens. Wer schon vorher üben will, kann das Liederheft auf der Internetseite www.weihnachtssingen.live herunterladen.

Ablauf / Timing*

- **Einlass:** 15:00 Uhr
- **Beginn:** 17:00 Uhr
- **Ende (voraussichtlich):** 19:00 Uhr

Das **Dach** ist während der Veranstaltung geschlossen und die MERKUR SPIEL-ARENA wird beheizt. Daher müssen keine Decken oder Sitzkissen mitgebracht werden. In der Arena gibt es **KEINE Garderobe**.

**Geringfügige Änderungen vorbehalten*

Anreise & Abreise ÖPNV

Ihr Ticket gilt auch als Fahrschein im VRR-Gebiet im ÖPNV und der DB, 2. Klasse. An Veranstaltungstagen bringt die Rheinbahn-Linie U78 die Veranstaltungsbesucher im 5-Minuten-Takt zur MERKUR SPIEL-ARENA.

Adresse

MERKUR SPIEL-ARENA
Arena-Straße 1
40474 Düsseldorf



Die dortige Haltestelle trägt die Bezeichnung „MERKUR SPIEL-ARENA/Messe-Nord“. Nach den Veranstaltungen fahren Sonderzüge der Rheinbahn im 2,5-Minuten-Takt von der Haltestelle ab. Die Fahrtzeit zwischen Düsseldorf-Hauptbahnhof und dem MERKUR SPIEL-ARENA-Bahnhof beträgt ca. 15 Minuten.

Anreise PKW

Mit dem Auto erreichen Sie Düsseldorf über folgende Autobahnen: Vom Norden über die A52 und A3, vom Westen über die A44 und A57 und vom Süden her über die A57 und A59. In direkter Nachbarschaft zur MERKUR SPIEL-ARENA befindet sich das Gelände der Messe Düsseldorf. Die MERKUR SPIEL-ARENA sowie die Messe Düsseldorf sind in der ganzen Stadt gut sichtbar ausgeschildert. Von der Autobahn A44 führt die Autobahnabfahrt AS 29 „Düsseldorf-Messe/ Arena“ direkt zur MERKUR SPIEL-ARENA.

Parkmöglichkeiten gibt es auf dem Parkplatz P1, Parkplätze für Rollstuhlfahrer stehen auf dem Parkplatz P2 zur Verfügung.

Weitere Informationen finden Sie hier:

www.parkservice24.de/de/veranstaltungskalender/112

Hinweise zur Barrierefreiheit

Die MERKUR SPIEL-ARENA ist barrierefrei gebaut: Behinderte und/ oder mobilitätseingeschränkte Menschen können auf eine entsprechend gute Infrastruktur zurückgreifen.

Hier die Details für Ihren Besuch von Veranstaltungen in der MERKUR SPIEL-ARENA:

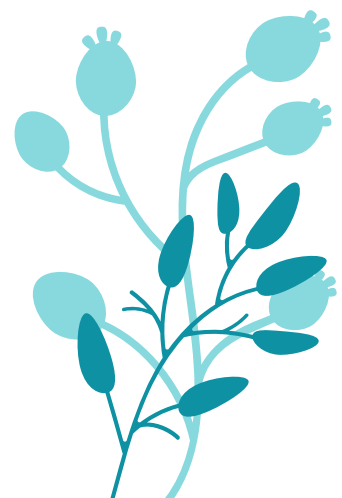
www.merkur-spiel-arena.de/besucher/barrierefreiheit

Sicherheitshinweise

Zur Sicherheit aller möchten wir alle Besucher darum bitten, folgende Hinweise zu beachten:

Wir bitten Sie um Ihre Unterstützung und Verständnis, dass sich unter Umständen längere Wartezeiten beim Einlass durch verstärkte Kontrollen nicht vermeiden lassen und rufen dazu auf, die Veranstaltungsstätte frühzeitig aufzusuchen.

Die Mitnahme von Taschen größer als A4 (21cm x 29,7cm) ist untersagt. Um Wartezeiten beim Einlass zu



minimieren, bitten wir alle Besucher darum, generell von der Mitnahme von Taschen abzusehen. Der Einlass wird mit kleineren Taschen (Bauchtaschen, kleine Umhängetaschen, Clutches) zwar gewährt, wir bitten jedoch auch hier darum, dass Sie sich auf ein absolut notwendiges Minimum (z.B. Geld, Medikamente) beschränken.

Erlaubte Gegenstände:

- LED-Lichter
- Kleine Leuchtstäbe bis maximal 30 Zentimeter Länge

Gegenstände, die auf dem Veranstaltungsgelände nicht erlaubt sind:

- Kameras, Audio- oder Videorekorder
- Gopro's, Tablet PC's, Selfie Sticks
- Kerzen, Feuerwerk, Laserpointer, Gashörner
- Waffen, Messer, Sprays
- Schirme, Fahnenstangen
- Flaschen, Dosen, Tetrapaks
- Speisen in Verpackungen
- Rucksäcke, Koffer, Taschen (nur Taschen bis DIN A4 sind erlaubt)
- Nietengürtel, Ketten, Ketten an Brieffaschen
- Inline Skates, Rollschuhe, Skateboards
- Fahrräder, Kinderwagen
- Helme
- Tiere

Speisen & Getränke

Die Gastronomiestände in der MEKRUR SPIEL-ARENA haben geöffnet und halten zusätzlich zu dem üblichen Speisen- und Getränkeangebot auch Glühwein und Kinderpunsch bereit. Das Mitbringen von eigenen Speisen und Getränken ist NICHT ERLAUBT (erlaubt: medizinisch bedingte Getränke bis zu 0,5 l in PET oder Tetrapak, Schokoriegel u.ä. für Diabetiker).

Bitte beachten Sie, dass vor Ort keine Abgabemöglichkeit für größere Taschen oder Koffer vorhanden sind, sollten Sie dennoch welche dabei haben, diese bitte bei Anreise mit dem ÖPNV am Hauptbahnhof einschließen oder in ihrem PKW lassen.

Wir danken Ihnen im Voraus für Ihr Verständnis und wünschen allen Besuchern einen großartigen Vorweihnachtsabend in der MERKUR SPIEL-ARENA!

